

ALADIN Befestigungsrahmen für Mehrfachkombinationen

Montage Set / schwarz

Mit dem Montage-Set können ALADIN Funktaster in beliebiger Kombination direkt auf Alu-Befestigungsplatten (z.B. Feller, Hager) montiert werden. Dies erlaubt eine schnelle und einfache Kombination von Funktaster, konventionellen Taster, oder Steckdosen etc

Artikelnummer:
300791

E-Nummer:
304 995 019

Farbe:
schwarz

Funktion:

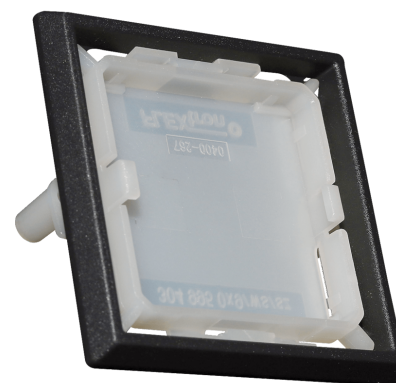
Zum schnellen Einbau von ALADIN Funktaster in Mehrfachkombinationen

Spezieller Halterahmen und Befestigung zur Montage auf Halteplatten Feller/Hager

INFO: Bei allen ALADIN Funktaster ist das Montage-Set im Lieferumfang enthalten.

Einsatzbereich:

Zur Nachrüstung von ALADIN Funktaster in Mehrfachkombinationen



Technische Daten:

Herstellung: CH, DE

Einbau in Mehrfachkombination: ja - möglich

Produkteunterlagen:

Lieferumfang:

1 x Montage Set