

## ALADIN Befestigungsrahmen für Mehrfachkombinationen

### Montage Set / hellgrau

Mit dem Montage-Set können ALADIN Funktaster in beliebiger Kombination direkt auf Alu-Befestigungsplatten (z.B. Feller, Hager) montiert werden. Dies erlaubt eine schnelle und einfache Kombination von Funktaster, konventionellen Taster, oder Steckdosen etc.

**Artikelnummer:**  
300792

**E-Nummer:**  
304 995 079

**Farbe:**  
hellgrau

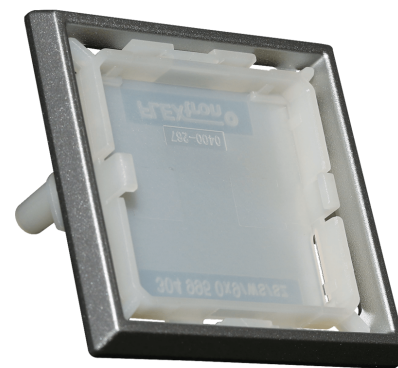
#### Funktion:

Zum schnellen Einbau von ALADIN Funktaster in Mehrfachkombinationen

Spezieller Halterahmen und Befestigung zur Montage auf Halteplatten Feller/Hager

#### Einsatzbereich:

INFO: Bei allen ALADIN Funktaster ist das Montage-Set im Lieferumfang enthalten.



#### Technische Daten:

**Herstellung:** CH, DE

**Einbau in Mehrfachkombination:** ja - möglich

#### Produkteunterlagen:

#### Lieferumfang:

1 x Montage Set